

# ФАКТИ ЗА РИС:

Од **1949** со законот за ловство е трајно заштитен дивеч и **неговиот лов е забранет**

Се **храни** со:  
срна,  
дивокоза и  
див зајак

Од **2015** година е на Црвената листа на **загрозени видови**

Останати се помалку од **50** единки



4 од 14 заловени единки го користат **Буковиќ** како главен природен премин

Се сретнува во **западниот дел од државата**, на планините Бистра, Кораб, Стогово, Илинска и Плакенска Планина, Јакупица, Јабланица, Караџица и Сува Гора

**Македонското Еколошко Друштво** ја води Програмата за закрепнување на балканскиот рис од **2006** година и преку истата заловени се 14 единки, чие движење се следи со помош на GPS околувратници

Овие активности се дел од Иницијативата за северни шуми: **„ОБНОВА НА ШУМИТЕ ВО АЛБАНИЈА И СЕВЕРНА МАКЕДОНИЈА“** - проект кој се спроведува во соработка со IUCN Eastern Europe and Central Asia, Македонското еколошко друштво (МЕД) и Заштита и зачувување на природната средина во Албанија (Protection and Preservation of Natural Environment in Albania). Проектот е финансиран од Шведската поштенска лотариска фондација.

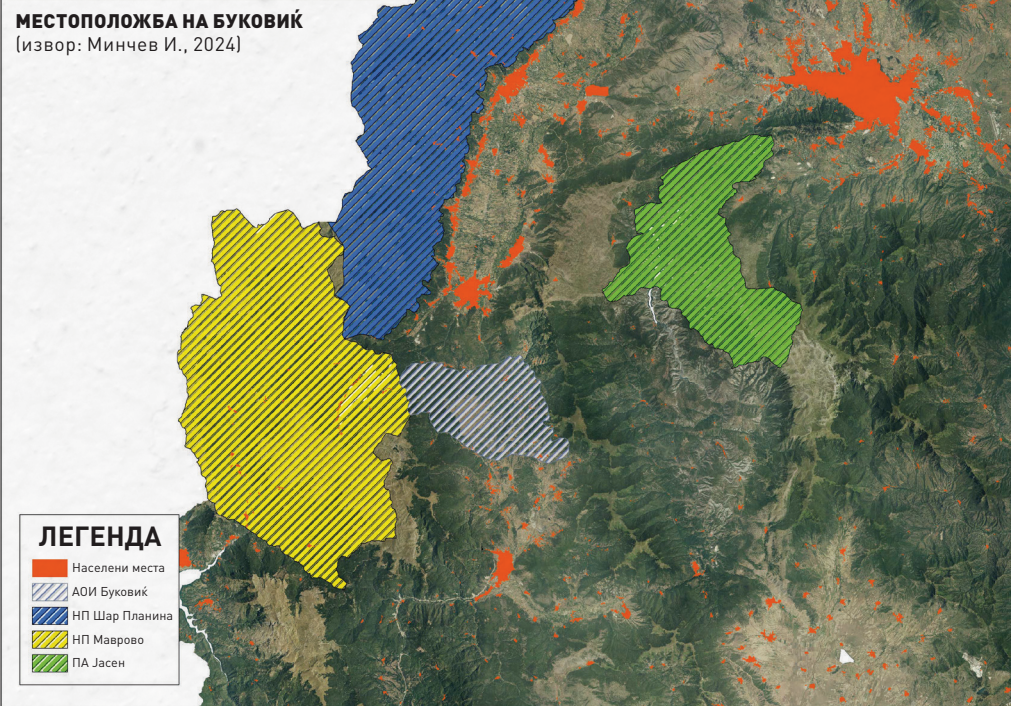


# ОБНОВИ ГО ДОМОТ НА РИСОТ





Движењето на дивите животни не зависи од границите на заштитени подрачја, ниту од поставените граници на ловиштата. Тие бараат природни и безбедни премини за да можат да ги остварат основните биолошки потреби - исхрана и репродукција. Но, честопати се прекинати од разни човечки активности, поврзани со изградба на нови патишта, брани или нелегално сечење на шумите - главните нивни живеалишта и прибежишта. Пределот на Буковиќ е идентификуван како важен „природен премин“, а и живеалиште за поважните крупни цицачи како балканскиот рис и кафеавата мечка, двата заштитени на национално ниво. Буковиќ располага со добро зачувани појаси од букова шума, особено во северозападниот дел на планината. На исток и јужните ограноци повеќе се застапени дабови и мешани шуми, од кои дел се деградирани.



### ЗАСТАПЕНОСТ НА ШУМСКИ ЗАЕДНИЦИ:

**Дабови шуми** – 36% од вкупната површина под шума на Буковиќ

**Мешани шуми од даб горун и црн габер** – 34% од вкупната површина под шума

**Букови шуми** – 25% од вкупната површина под шума

**Култивирани насади на црн бор и смрча** – 1,7 %

## ЗА ПРОЕКТОТ

Главната цел на проектот „Иницијатива на северни шуми: Обнова на шумите во Северна Македонија и Албанија“ е спречување на дополнително губење на шумите и зачувување на биодиверзитетот надвор од границите на заштитените подрачја.

### ЗОШТО СЕ СПРОВЕДУВА?

Во последните 20 години, Македонија има изгубено 5,5% од вкупната шумската покривка

Потребно е унапредување на шумарските практики со цел приближување кон европските стандарди и гледање на шумата како целосен екосистем

Исполнување на целите на Бонскиот предизвик – глобална иницијатива за обновување на 350 милиони хектари на деградирани шуми до 2030 година

Потреба од подобрување на состојбата на природните премини за крупните цицачи

### КАДЕ СЕ СПРОВЕДУВА?

Буковиќ, Северна Македонија  
Цел: 20ха обновена шума

### КАКО СЕ СПРОВЕДУВА?

Обнова на шуми преку користење на Решенија базирани на природата (Nature based solutions)

Вклучување на сите засегнати страни во процесот на имплементација на активностите предвидени во проектот

Користење на Методологија за проценка на можностите за обнова (ROAM – Restoration opportunities assessment methodology)

### ПРИДОБИВКИ ОД ПРОЕКТОТ:

Отпорен екосистем  
Врзување на јаглерод  
Одржливо управување со шуми  
Здрави природни премини за Балканскиот рис

## МАПА НА ДВИЖЕЊЕ НА ЗАЛОВЕНИ РИСОВИ ВО БУКОВИЌ

- **РИСТЕ**, фатен на 5 март 2012 на Орлов Камен, јужна Бистра, и повторно фатен на 6 ноември 2012 во Буковиќ. Најголем дел од територијата му се наоѓаше на источните падини од Бистра.

- **ДЕКИ**, фатен на 4 фев. 2016 на Матечки Камен, јужна Бистра (Маврово). Досега рис со најголема територија која се протега од Стража на север па до Струшко Поле на југ.

- **НАРЦИСА**, фатена на 12 фев.2020 на Буковиќ. Главна исхрана со срни, а често го поминуваше магистралниот пат Гостивар - Кичево. Главната територија и беше околу Мавровско Ез. и на Буковиќ.

- **НОНИ**, фатен на 20 фев.2021 на Караџица, ЗП Јасен. Главната територија му е на Сува Гора со повремени посети на Буковиќ.

